

ARBEITSPROBE 5

projekt
GUTACHTEN WOHNBEBAUUNG

bauherr / auftraggeber
WOHNBAU BERGSTRASSE eG

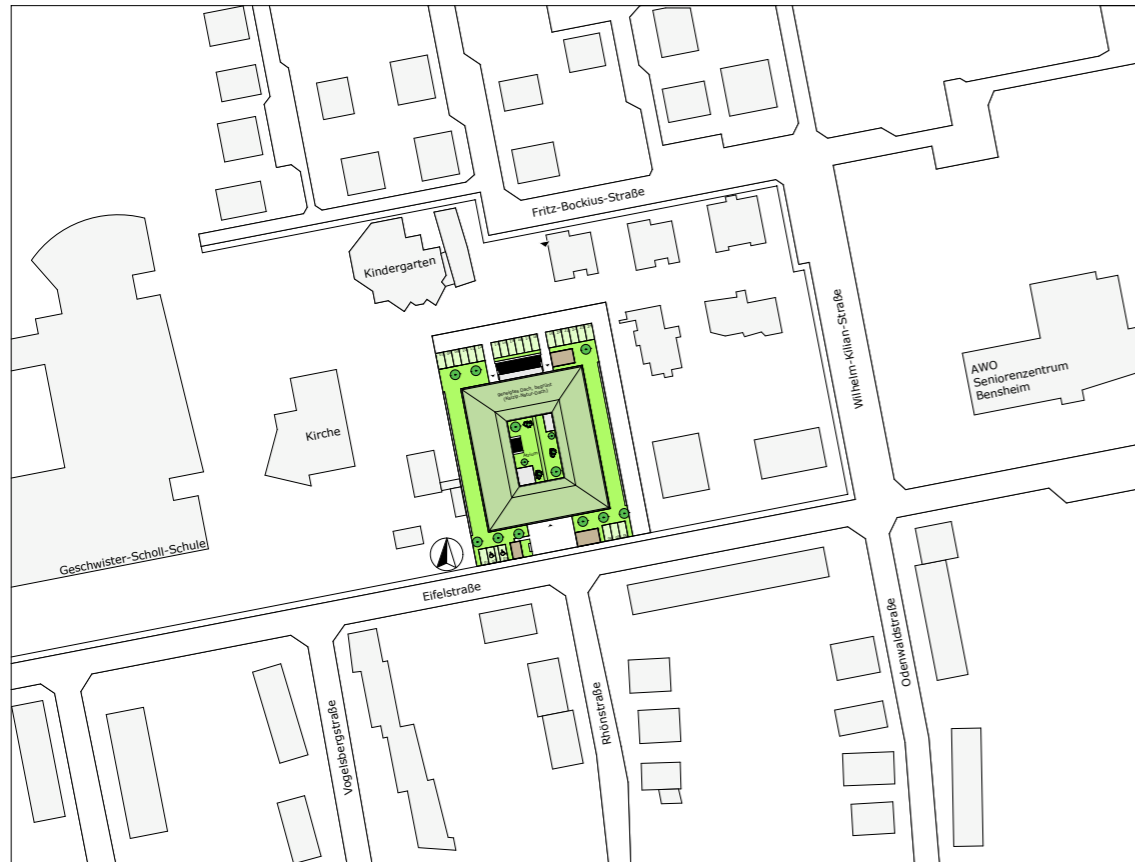
standort
BENSHEIM

planungs- und errichtungszeitraum
2008

erbrachte Leistungsphasen
(im Auftrag von K+B Architekten)
ENTWURFSPLANUNG

baukosten

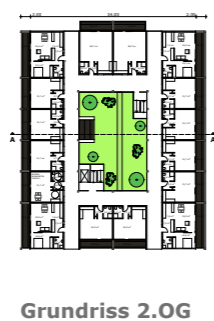
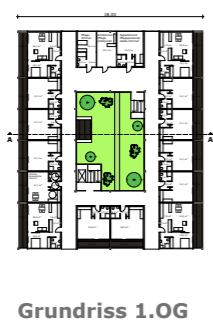
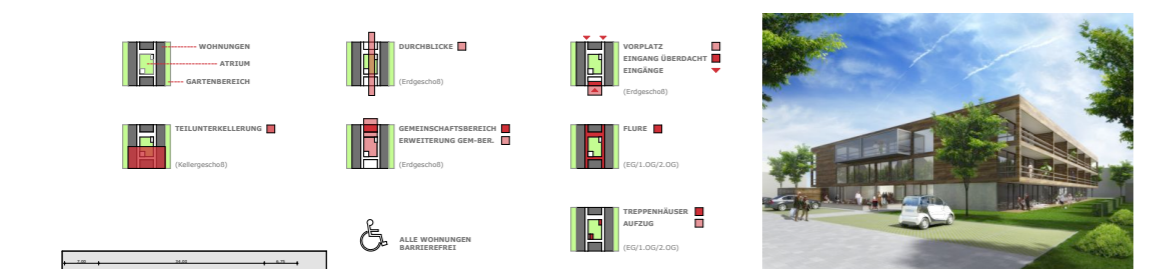
bemerkungen
Generationswohnen,
(40 Wohnungen)
barrierefrei und altengerecht



LAGEPLAN



SÜD-ANSICHT / EINGANGSBEREICH



Perspektive Nordwest

ERSCHLIESSUNG / ATRIUM
- attraktive nach Süden orientierte
Eingangssituation mit großem Vorplatz zum
Treffen, Versameln und Sonnet Gärten.
- helle, attraktive und sichere Erschließung
der Wohnungen durch verglaste Längslogge
- einfache Orientierung durch Übersichtlichkeit
- Rückzug/Fluchbereiche im begrenzten Atrium
- barrierefreie Erschließung des Gebäudes
- Erschließung von Norden und vom Süden
- (kurze Wege, keine Umwege)
- Punkt mit Randlogge Treffpunkt (für die Bewohner)
- Blickbeziehungen von und zu allen Geschossen,
- bietet Kommunikation und verbodet Einsamkeit
- großzügige Abstellmöglichkeiten im Hauseingang
- nur 2 Treppenhäuser notwendig

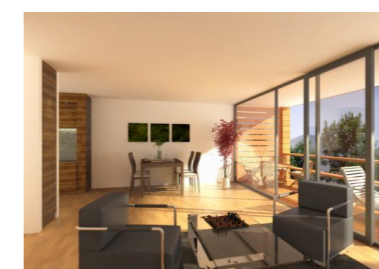
GEMEINSCHAFTSBEREICH (EG)
- vielfältige und flexible Nutzungsmöglichkeiten
(Café / Gemeinschaftsraum / Computerraum /
Büroraum / Sprachkurse / Seminarraum)
- große Glaswand nach Süden zum Atrium hin
- Terrasse im Norden
(schattiger Platz im Sommer, schließbar)
- Tischfläche, Stühle, Lager- und Abstellflächen
- Blickbeziehungen zum Eingangsbereich
(gute Orientierung)
- Anlaufstelle für Bringelende

KLINGER + BRÜCKMANN ARCHITEKTEN

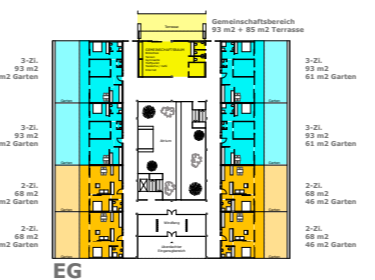


Perspektive Atrium

WOHNFLÄCHE GESAMT = 2.305 m²
WOHNUNGSSCHLÜSSEL
39 Wohnungen (WF = 2.305 m²)
23x 1-Zimmer (37/46/49/68 m²)
12x 2-Zimmer (68 m²)
04x 3-Zimmer (93 m²)
GEMEINSCHAFTSBEREICH EG:
93 m² + 85 m² Terrasse
PFLIEGEBEREICH (1. OG):
1x Pflegezimmer (27 m²)
1x Arztzimmer (29 m²)
HNF = ca. 2.454 m²
ATRIUM:
235 m²



Perspektive Innenraum



Wohnungen / Wohnungsschlüssel M1:200



KLINGER + BRÜCKMANN ARCHITEKTEN

2mh.de
Freier Architekt
Matthias Haun
Weyprechtstraße 1b
64283 Darmstadt/Germany

tel +49 (0)6151 981719-0
fax +49 (0)6151 981719-1
email: mh@2mh.de
http:// www.2mh.de