

a story

[penthaus haun - offenbach]



thank you

alexandra lechner *photography*

matthias pohl - *model*

katharina teute - *model*

steff wilkenloh - *make-up*

andreas klehm - *photo-studio*

architecture & interior design - matthias haun
mh@2mh.de

(c) 2001 matthias haun

UMPLANUNG ETW

/bauvorhaben

ehemaliger schlachthof offenbach

städtebauliche entwurfsplanung: speer-architekten

generalunternehmer: bilfinger & berger

28 eigentumswohnungen

/wohnung

penthaus 135 m² WF

[100 m² wohnung + 70 m² dachterrasse]

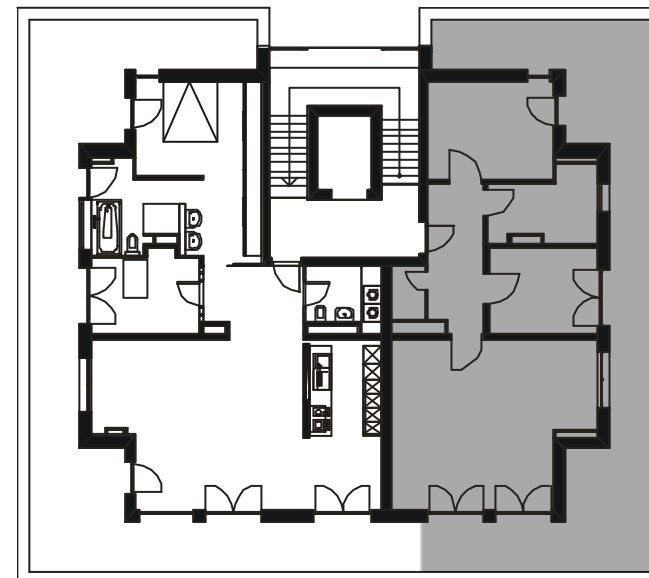


VORGEFUNDENE PLANUNG



- /dunkler flur
- /sehr kleines bad
 - nur ein waschbecken
 - mit sehr kleinem fenster [80 x 80 cm]
 - ohne ausgang zur dachterrasse
 - waschmaschine + trockner im bad
- /dunkler bereich zwischen sz und flur
- /innenliegende dusche im kleinen gäste-wc
- /kleines, enges und dunkles schlafzimmer
- /keine nischen für regale
- /kaum abstellfläche
- /wohnung kleinteilig geschnitten
- /wand raufasertapete standard
- /aussenbelag: weisse, stark reflektierende und rutschige fliesen - blendet im sommer sehr stark
- /geländer dachterrasse ragt nach innen [vor der brüstung und darauf keine sitzgelegenheit!]

UMPLANUNG



- /heller eingang: einblicke-ausblicke
- /grosses bad
 - mit wanne, dusche und 2 wt
 - ein raum: bad, waschtische + schlafzimmer
 - ausgang zur dachterrasse
 - schiebetürenwand als schlafzimmerschrank
- /gäste wc mit viel abstellfläche und platz für waschmaschine und trockner
- /schächte minimiert + dort regale eingebaut
- /dadurch abstellplätze in wz, büro, bad + wc
- /küche: kurze wege + viel stauraum
- /wohnzimmer: gross, hell und offen
- /dachterrasse: gleiches material wie brüstung [basalt: speichert wärme + blendet nicht]
- /dachterrassengeländer *auf* der brüstung [anlehnen und sitzen auf der brüstung möglich!]
- /kompletter innenausbau [möbel - leuchten etc.] nach eigenen entwürfen

WAKE-UP





/cube 40



40 x 40 x 40 cm auf rollen



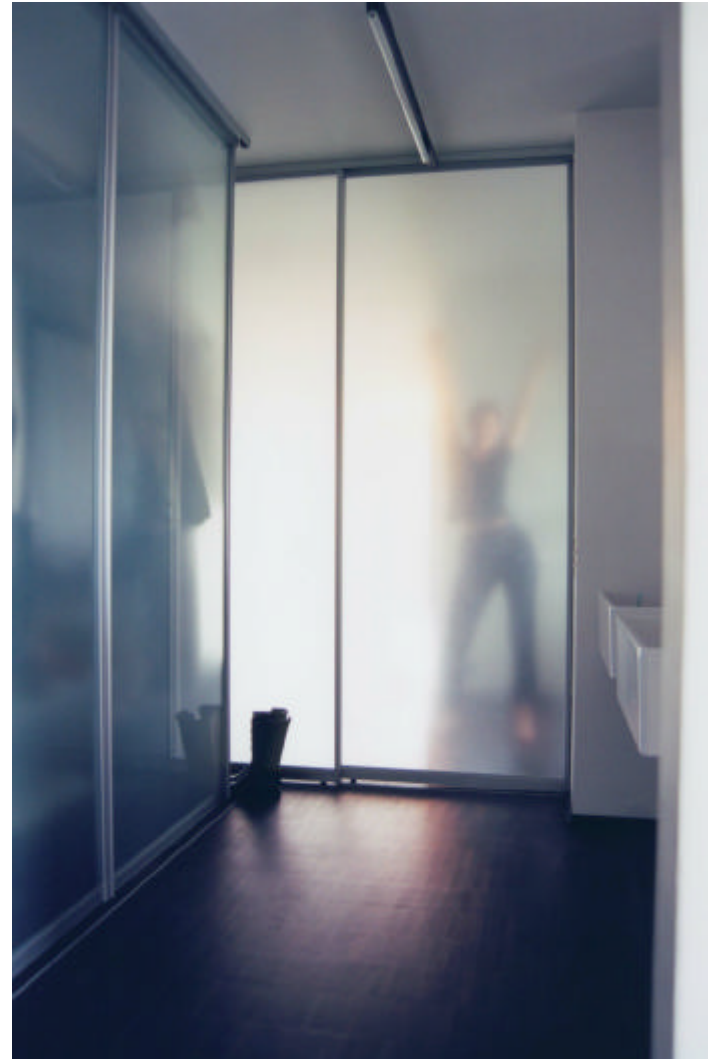
material wengé
mit vorhangeschiene





/lichtschalter
BTicino
[italienischer Standard]
<<<

/schiebetüren
ars nova
glas matt, alu
>>>



CLEANING



/handbrausegarnitur
conti-efka

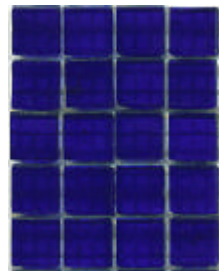


/wannenfüllbatterie



wanneneinlauf 3/4"
„wasserfall“





/muranoglas mosaic-fliesen
blau transparent



/brausearm
conti-efka

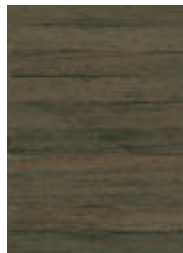


/handbrausegarnitur



WORK





wengé die stämme sind bis zu 20 m lang, astfrei und selten bis zu 1,2 m dick. der splint ist schmal und grauweiß. das kernholz ist scharf begrenzt, ist frisch hell und wird später kaffeebraun. die poren sind grob und zerstreut, häufig mit dunklen, manchmal mit hellen auffüllungen versehen. die stockwerkartig angeordneten markstrahlen

sind auf dem dunklen grund nur schwer erkennbar. das holz ist wechsellagerwüchsig.

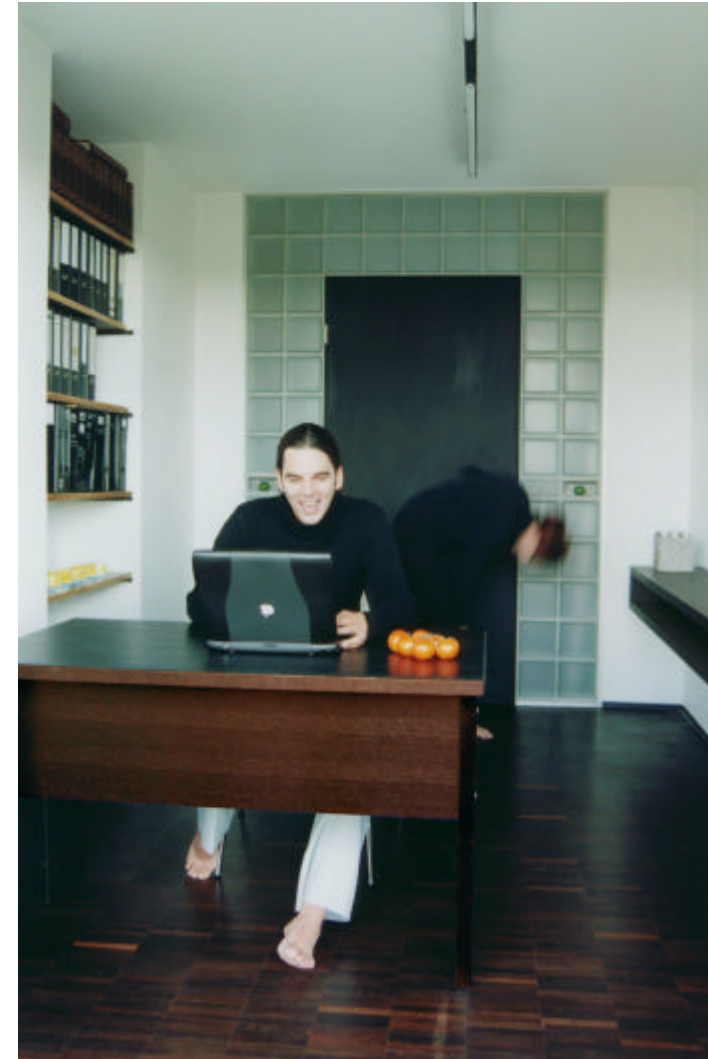
/boden: stäbchen-parkett
/alle regale
/cube 40
/cube 80





/regalböden
in büro + bad
siebdruckplatten auf stahl L-winkel
<<<<<<

/betonstein
in glasbausteinwand [1/2 stein]
nimmt elektroswitcher auf oder
ist ablage in griffhöhe
<<<



IN BETWEEN ...

/dachterrasse

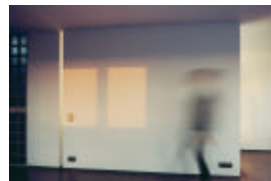
brüstungsgeländer als stahlrohr.
brüstung zum dranlehnen, draufsitzen
und abstellen

[ursprünglich sollte das terrassengeländer an der brüstungsinnenwand montiert werden und senkrecht nach oben gehen: die brüstung als abstell- und sitzgelegenheit ginge verloren, die dachterrasse wäre 7,2 m² kleiner!]

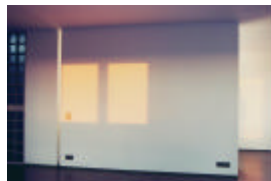


LIVING

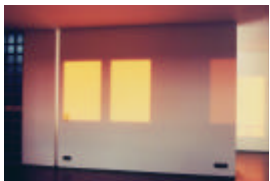




16:15



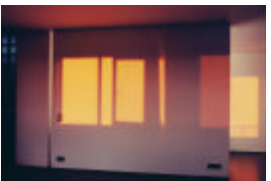
16:20



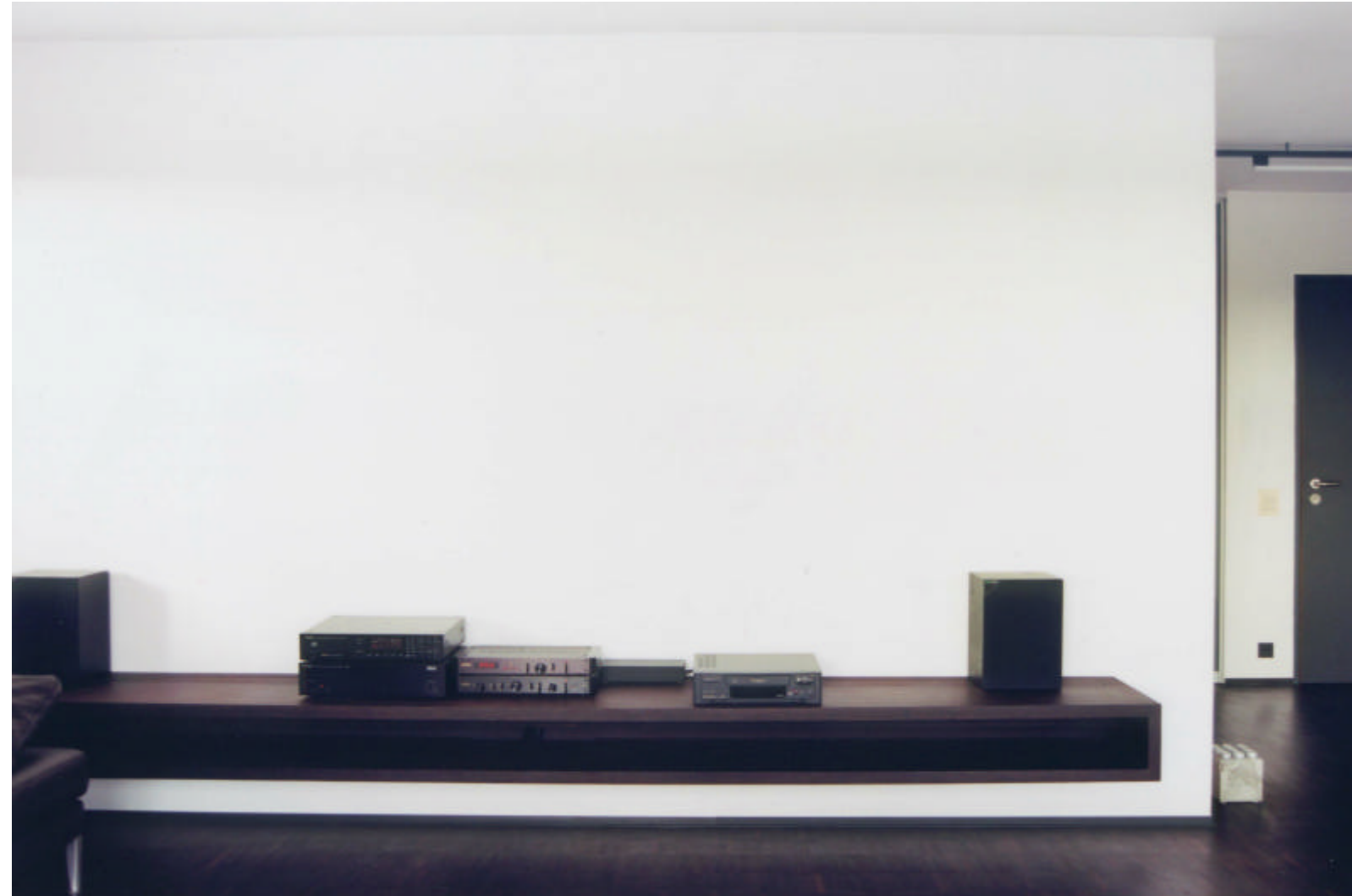
16:28



16:37



16:44





/cube 80 80 x 80 x 30 cm auf rollen, mit zwei ablagen, material wengé



FOOD







/glasbausteinwand

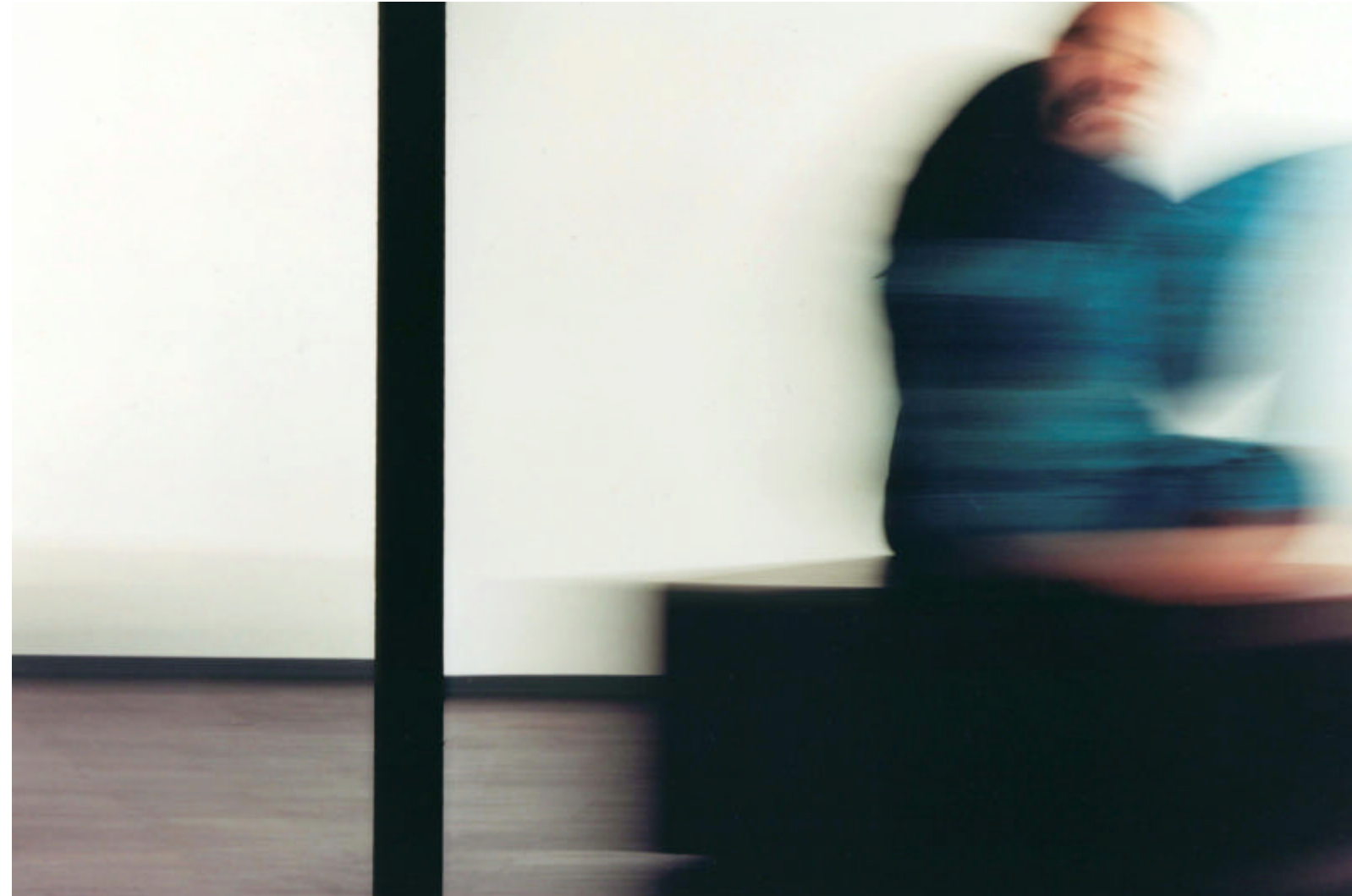
westseite [büro] - sonnenuntergang
glasbausteine sandgestrahlt
betonsteine in griffhöhe
tür mit tafellack lackiert
kastenschloss
<<<

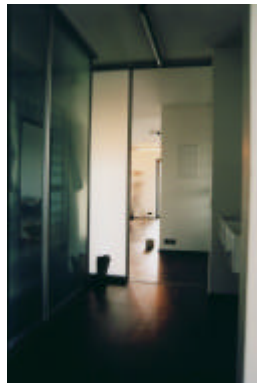
/glasbausteinwand

ostseite [wc]
glasbausteine sandgestrahlt
betonsteine in griffhöhe
waschmaschine + abstellraum
hinter glasschiebetüren, matt lackiert
>>>



LATER ...





BEAMING





RELAX...



